



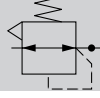
精密减压阀

2100 Series

在0.01 ~ 0.25MPa范围内可高精度压力控制。

接管口径：Rc1/4、Rc3/8

JIS符号



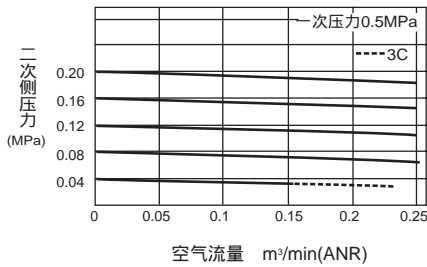
规格

项目	2100-2C·3C-L	
使用流体	压缩空气	
最高使用压力	MPa	1.0
保证耐压力	MPa	1.5
流体温度(周围温度)	5 ~ 65	
设定压力范围	MPa	0.01 ~ 0.25
溢流起始压力	MPa	设定压力 + 0.005
耗气量	ℓ/min(ANR)	2以下(设定压力为0.25MPa时)(耗气量)
接管口径	Rc	1/4 · 3/8
产品质量	kg	0.6

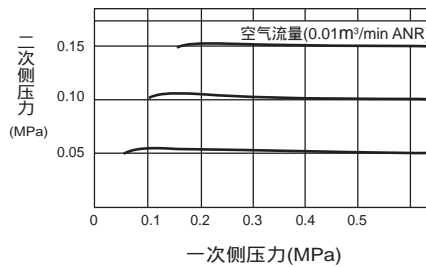
臭氧对应规格(卷末第19页)

2100 P11

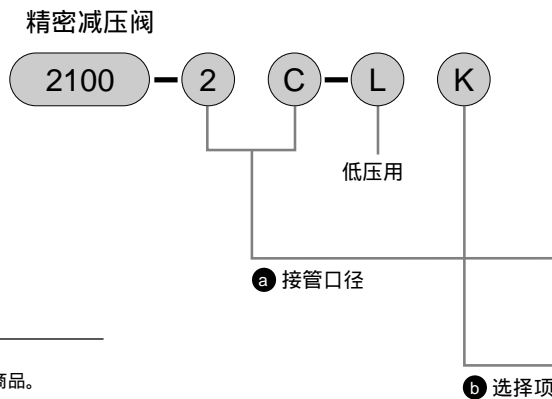
流量特性



压力特性



型号表示方法



选型的注意事项

- 注1：“K”“P”“G”“B”可组合。
 - 注2：压力表附加G59D-8-P02的MPa商品。
 - 注3：支撑件附加编号为6503。
 - 注4：需要压力表、支撑件组件时请另行商谈。
 - 注5：需要接管口径NPT螺钉时，请不要填写C。
- (例) 2100-2-L

符号	内容	
a 接管口径	2C	Rc1/4
	3C	Rc3/8
	b 选择项	
减压阀	无符号	不带
	K	塑料按钮
	P	面板安装
附加产品	无符号	不带
	G	压力表
	B	支撑件